



三信商業銀行 112 年參與被投資公司股東會投票情形揭露

本行為履行公司治理、增進資金提供者(包括委託客戶、受益人或銀行股東)之總體利益，於 107 年 7 月 19 日簽署臺灣證券交易所公司治理中心發布之「機構投資人盡職治理守則」，並持續關注被投資公司，落實股東行動主義，以善盡機構投資人之責任。茲彙總揭露本行參與 112 年被投資公司之股東會投票情形如下：

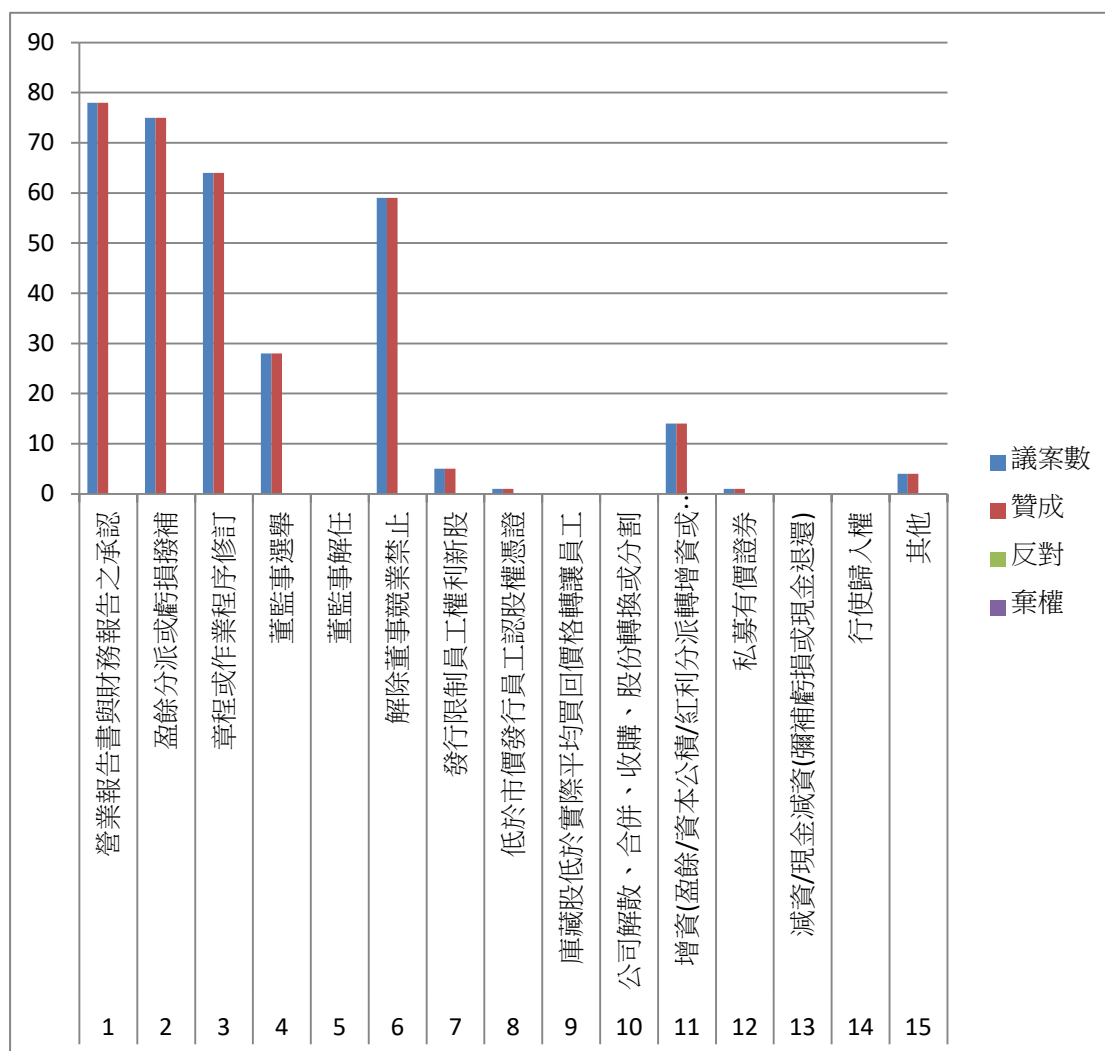
一、符合本行「機構投資人盡職治理守則」遵循聲明原則五所訂投票政策標準之應投票家數：

無。

二、本行參與被投資公司 112 年股東會各類議案投票情形：

本行 112 年共參與 78 家被投資公司股東會(電子投票)，投票結果依股東會議案建議分類原則統計如下：

大項	議案	議案數	贊成	反對	棄權
1	營業報告書與財務報告之承認	78	78	0	0
2	盈餘分派或虧損撥補	75	75	0	0
3	章程或作業程序修訂	64	64	0	0
4	董監事選舉	28	28	0	0
5	董監事解任	0	0	0	0
6	解除董事競業禁止	59	59	0	0
7	發行限制員工權利新股	5	5	0	0
8	低於市價發行員工認股權憑證	1	1	0	0
9	庫藏股低於實際平均買回價格轉讓員工	0	0	0	0
10	公司解散、合併、收購、股份轉換或分割	0	0	0	0
11	增資(盈餘/資本公積/紅利分派轉增資或現金增資發行新股)	14	14	0	0
12	私募有價證券	1	1	0	0
13	減資/現金減資(彌補虧損或現金退還)	0	0	0	0
14	行使歸入權	0	0	0	0
15	其他	4	4	0	0
	總計	329	329	0	0



三、本行與全市場盡職治理評分比較：

依臺灣集中保管結算所股東會電子投票平台資料顯示，本行投資標的依證券交易所「公司治理評鑑」評比分析，本行112年盡職治理評分結果為97.97，高於全市場平均評分95.05。

其中，本行上市櫃投資標的中在證交所公司治理評鑑排名前20%的達74.4%。

公司治理投資量表I

查詢年度： 112 查詢

表1. 公司治理投資量表明細

公司治理評鑑等級	證券標的數	佔總資產百分比
上市前5%	17	43.42%
上市6%~20%	27	28.21%
上市21%~35%	10	15.17%
上市36%~50%	8	6.29%
上市51%~65%	3	0.56%
上市66%~80%	3	2.00%
上市81%~100%	2	0.78%
上櫃前5%	3	2.21%
上櫃6%~20%	2	0.56%
上櫃21%~35%	0	0.00%
上櫃36%~50%	1	0.38%
上櫃51%~65%	0	0.00%
上櫃66%~80%	0	0.00%
上櫃81%~100%	1	0.36%
總計	77	100.00%

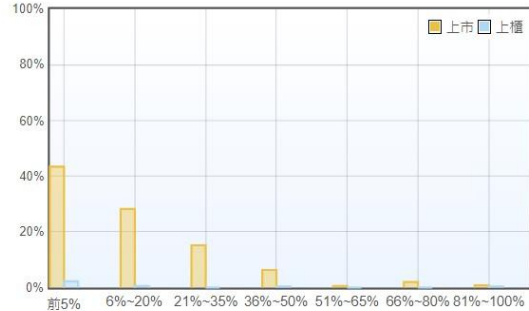
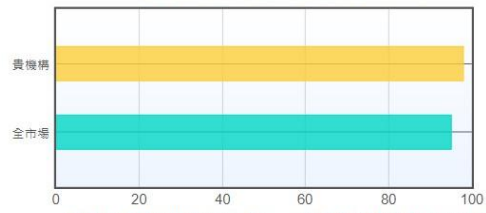


圖1. 各等級之投資組合佔總資產百分比



貴機構盡職治理評分:97.97 全市場盡職治理評分:95.05

圖2. 貴機構與全市場盡職治理評分比較圖

* 上述公司治理評鑑不含集保結算所

公司治理投資量表II

查詢年度： 112 查詢

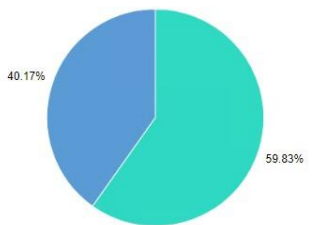


圖1. 公司治理評鑑三大分類資產佔比

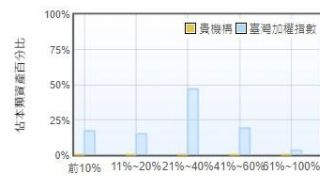


圖2. 金融保險類分布圖

評鑑等級	家數	資產佔比
前10%	0	0.00%
11%~20%	0	0.00%
21%~40%	0	0.00%
41%~60%	0	0.00%
61%~100%	0	0.00%
總計	0	0.00%

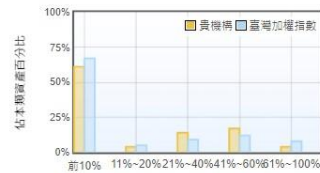


圖3. 市價100億元以上之電子類分布圖

評鑑等級	家數	資產佔比
前10%	12	61.06%
11%~20%	3	3.81%
21%~40%	10	14.03%
41%~60%	9	16.73%
61%~100%	4	4.37%
總計	38	100.00%

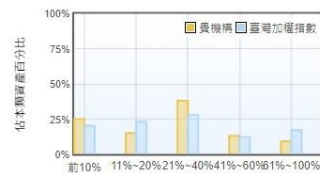


圖4. 市價100億元以上之非金融電子類分布圖

評鑑等級	家數	資產佔比
前10%	8	25.01%
11%~20%	6	15.25%
21%~40%	7	37.74%
41%~60%	5	12.99%
61%~100%	6	9.01%
總計	32	100.00%